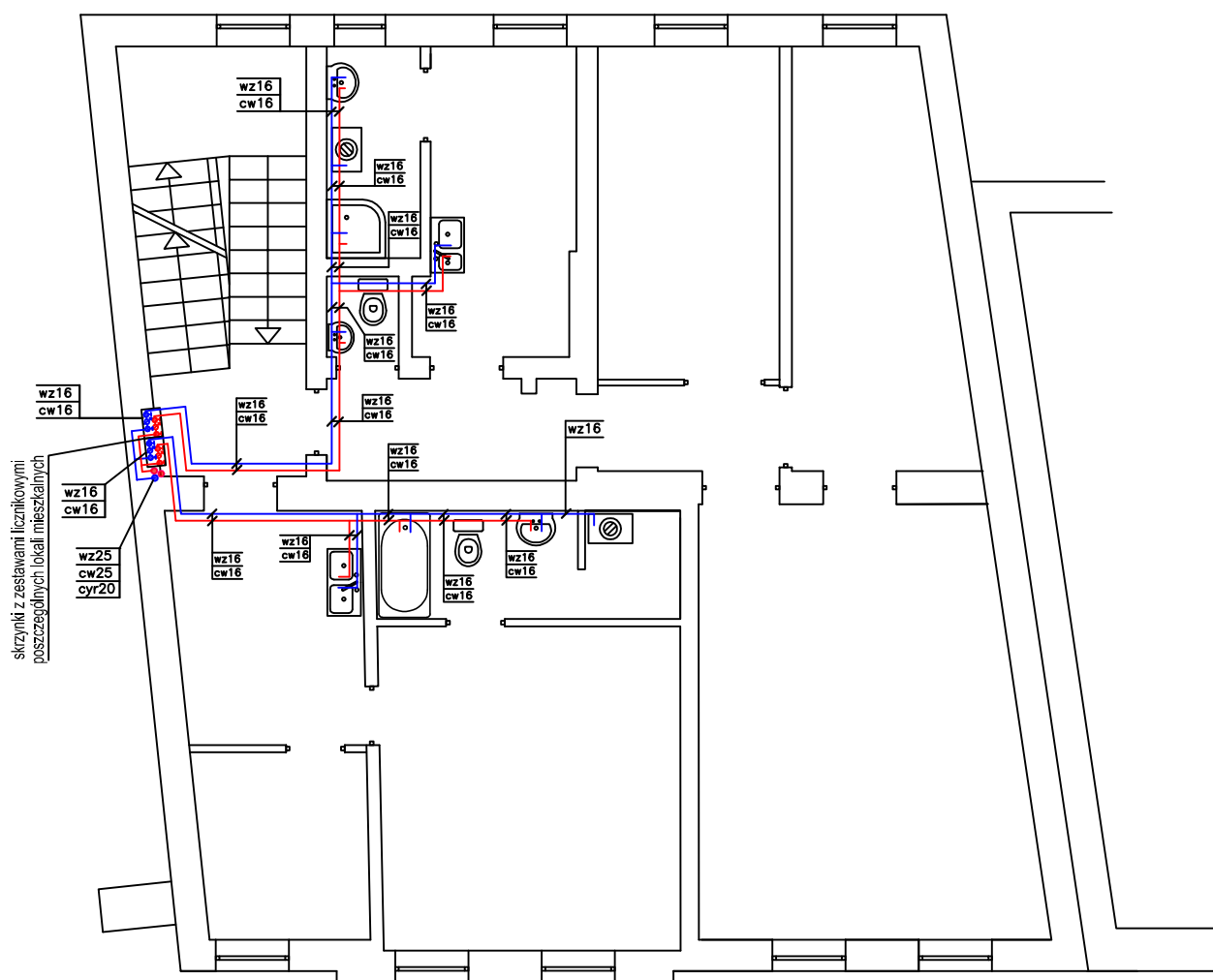


WEWNĘTRZNA INSTALACJA WODY ZIMNEJ, CIEPŁEJ I CYRKULACYJNEJ

RZUT PIĘTRA I
skala 1:100



Uwaga:

Instalację wody zimnej, ciepłej i cyrkulacyjnej
wykonać z rur PE-X/AL/PE.

Przy pionach, na odejściach do poszczególnych
lokalu mieszkalnych przewidziano montaż wodomierzy
skrzydełkowych mieszkalnych DN15 $q=1,0 \text{ m}^3/\text{h}$
osobno dla wody zimnej i ciepłej, przystosowane
do odczytu radiowego.

CZAPLIŃSCY - ARCHITEKCI

84-230 Rumia ul. Dokerów 16 tel. 669 255 550

Temat: **Termomodernizacja budynku
mieszkalnego wielorodzinnego**

Lokalizacja:
11-130 Ormeta, ul. 1 Maja 35
dz. nr. 298, obręb 1 m. Ormeta, jedn. ewid. Ormeta

Inwestor:
Wspólnota Mieszkaniowa Nieruchomości przy
ulicy 1 Maja 35; 11-130 Ormeta

Nazwa rysunku:
**WEWNĘTRZNA INSTALACJA WODY ZIMNEJ,
CIEPŁEJ I CYRKULACYJNEJ - RZUT PIĘTRA I**

Projektant:
mgr inż. Monika Augulewicz-Kusiak
upr. nr. WAM/0158/POOS/04

Opracował:
inż. Grzegorz Kusiak

Sprawdził:
mgr inż. Waldemar Kalinowski
upr. nr. WAM/0110/POOS/07

Branża:
instalacje sanitarne

Data:
04.2016

Skala:
1:100

Nr rys.:
W 3